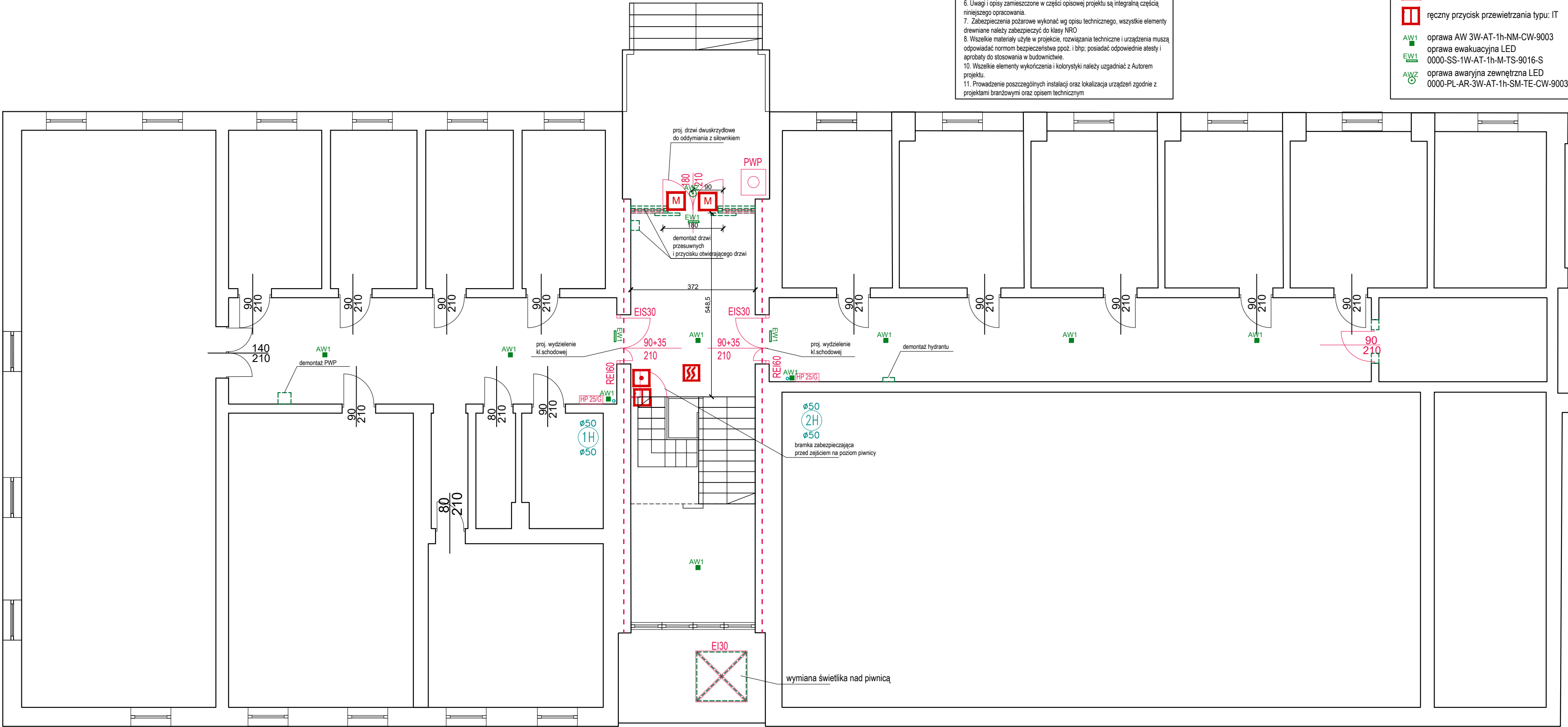


UWAGI: 1. Wszystkie wymiary i rzędne należy sprawdzić na budowie, a zaistniałe niezgodności pomiędzy projektem architektoniczno-budowlanym i pozostałymi opracowaniami branżowymi należy wyjaśnić i uzgodnić z Autorem projektu 2. Izolacje wykonać zapewniając ciągłość izolacji 3. Przed zamówieniem elementów o małej tolerancji wymiarowej sprawdzić ilość i wymiary otworów na budowie 4. Szczegółowe projekty instalacji sanitarnych, elektrycznych, teletechnicznych są tematem odpowiednich opracowań branżowych. W przypadku wystąpienia rozbieżności pomiędzy poszczególnymi opracowaniami lub braku informacji należy uzgodnić rozwiązanie z Autorem projektu. 6. Uwagi i opisy zamieszczone w części opisowej projektu są integralną częścią niniejszego opracowania. 7. Zabezpieczenia pożarowe wykonać wg opisu technicznego, wszystkie elementy drewniane należy zabezpieczyć do klasy NRO 8. Wszelkie materiały użyte w projekcie, rozwiązania techniczne i urządzenia muszą odpowiadać normom bezpieczeństwa ppoż. i bhp; posiadać odpowiednie atesty i aprobaty do stosowania w budownictwie. 10. Wszelkie elementy wykończenia i kolorystyki należy uzgodnić z Autorem projektu. 11. Prowadzenie poszczególnych instalacji oraz lokalizacja urządzeń zgodnie z projektami branżowymi oraz opisem technicznym	LEGENDA B.SANITARNA: <div><div>HP25/G</div><div>instalacja p.poż.</div></div> <div><div>hydranty p.poż. HP25</div></div> <div><div>Ø50 2H Ø50 1H</div><div>pion instalacja p.poż.</div></div>	LEGENDA B.ELEKTRYCZNA: <div><div>CC</div><div>centrala oddymiania typu: MCR9716</div></div> <div><div>SS</div><div>optyczna czujka dymu typu: DOR-40 z gniazdem</div></div> <div><div>•</div><div>ręczny przycisk oddymiania typu: ROP-1</div></div> <div><div>M</div><div>siłownik okna oddymiającego 2A/24V</div></div> <div><div>II</div><div>ręczny przycisk przewietrzania typu: IT</div></div> <div><div>AW1</div><div>oprawa AW 3W-AT-1h-NM-CW-9003</div></div> <div><div>EW1</div><div>oprawa ewakuacyjna LED 0000-SS-1W-AT-1h-M-TS-9016-S</div></div> <div><div>AWZ</div><div>oprawa awaryjna zewnętrzna LED 0000-PL-AR-3W-AT-1h-SM-TE-CW-9003-FT+W135</div></div>	LEGENDA: <div><div>PWP</div><div>istn. przeciwpoż. wyłącznik prądu</div></div> <div><div>↑</div><div>wyjście ewakuacyjne</div></div> <div><div>---</div><div>demontaże</div></div> <div><div>proj.stolarka</div></div> <div><div>Caśnice- jedna jednostka masy środka gaśniczego 2 kg (lub 3 dm3) zawartego w gaśnicach przypada na na każde 100 m2 powierzchni strefy pożarowej w budynku ZLIII. Rozmieszczenie gaśnic na etapie wykonawstwa.</div></div>
---	---	--	---



NAZWA OBIEKTU BUDOWLANEGO: PRZEBUDOWA BUDYNKU CENTRALI		
ADRES INWESTYCJI: PORT HANDLOWY W KOŁOBRZEGU UL.PORTOWA 41		
INWESTOR: ZARZĄD PORTU MORSKIEGO KOŁOBRZEG SP. Z O.O. UL.PORTOWA 41, 78-100 KOŁOBRZEG		
BRANŻA ARCHITEKTURA:		
PROJEKTOWAŁ: mgr inż. arch. Sylwia Kołowiecka upr. bud. nr 4/ZPOIA/2006 w specjalności architektonicznej	PODPIS:	
SPRAWDZIŁ: mgr inż. arch. Paulina Rychlicka upr. bud. nr 23/ZPOIA/2006 w specjalności architektonicznej	PODPIS:	
BRANŻA SANITARNA:		
PROJEKTOWAŁ: mgr inż. Rafał Sawicki upr. bud. nr ZAP/001/POOS/4	PODPIS:	
SPRAWDZIŁ: mgr inż. Rafał Sawicki upr. bud. nr 90/Sz/2002	PODPIS:	
BRANŻA ELEKTRYCZNA:		
PROJEKTOWAŁ: mgr inż. Patryk Dominiak upr. bud. nr ZAP/0107/POOE/12 w specjalności elektrycznej	PODPIS:	
SPRAWDZIŁ: mgr inż. Piotr Markowski upr. bud. nr ZAP/0218/POOE/11 w specjalności elektrycznej	PODPIS:	
FAZA: PW	SKALA: 1: 100	DATA: 12.2022
NR RYS.: A-02	TEMAT RYSUNKU: RZUT PARTERU	

PRAWA AUTORSKIE ZASTRZEŻONE.
PROJEKT TEN JEST CHRONIONY PRAWEM ZGODNIE Z USTAWĄ O PRAWIE AUTORSKIM. KOPIOWANIE, POWIELANIE, ODSTĘPOWANIE I DOKONYWANIE ZMIAN BEZ ZGODY AUTORA JEST ZABRONIONE I PODLEGA KARZE.